

# ОСВІТНІЙ МОНІТОРИНГ

у поточному 2020/2021 навчальному році

Результати моніторингових досліджень сформованості різних

компетенцій вихованців Липовецького закладу дошкільної освіти №2

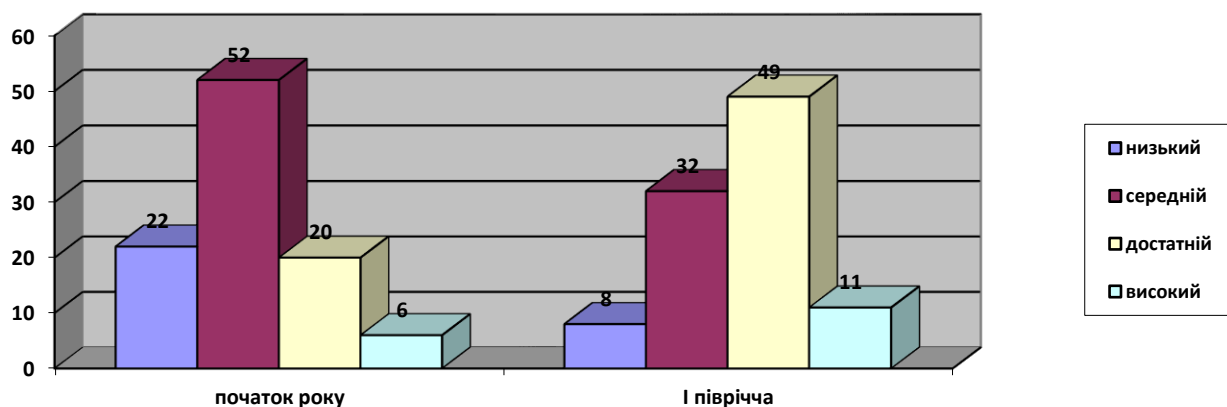
відповідно до комплексної програми розвитку, виховання і навчання дітей

дошкільного віку «Соняшник»

за II півріччя 2020/2021 навчального року

№ з/п	Освітній напрям	Загальний показник за I півріччя навчального року				Загальний показник за II півріччя навчального року			
		вис.	дост.	сер.	низ.	вис.	дост.	сер.	низ.
1.	Мовлення дитини	2	14	57	27	8	37	45	10
2.	Особистість дитини	12	11	53	24	14	49	29	8
3.	Дитина в сенсорно-пізнавальному просторі	6	16	54	24	8	51	32	9
4.	Дитина у соціумі	8	18	52	22	12	52	30	6
5.	Дитина у світі культури	4	24	50	22	6	50	35	9
6.	Гра дитини	8	35	42	15	18	55	23	4
7.	Дитина в природному довкіллі	3	21	50	26	8	49	32	11
Рівень засвоєння освітніх ліній		6	20	52	22	11	49	32	8

Діаграма показників рівня досягнень дітей дошкільного віку та виконання освітніх програм за II півріччя 2020/2021 навчального року



Покращено результат навченості дітей на кінець I півріччя: 11% дітей засвоїли матеріал на високому рівні, збільшено результат достатнього рівня на 29%, зменшено показники середнього рівня на 20%, низького рівня - на 14% .

Відмічено динаміку засвоєння дітьми програмового матеріалу по всім освітнім напрямам.